



Закрытое Акционерное Общество
«Научно-Производственный Центр Материалов и Добавок»

г. Санкт-Петербург Тел. (812) 535-64-78; 535-21-02

РАЗРАБОТАНО:

Генеральный директор

ЗАО «НП ЦМИД»

А.Ю. Алинкина

2019г.



ТЕХНОЛОГИЧЕСКАЯ КАРТА №11
«ТЕХНОЛОГИЯ ПРОИЗВОДСТВА РАБОТ ПО УКЛАДКЕ
ГИДРОИЗОЛЯЦИОННОЙ ЛЕНТЫ ЦМИД-ВХ»

2019 год

1. ТЕХНОЛОГИЯ ПРОИЗВОДСТВА РАБОТ ПО УКЛАДКЕ ГИДРОИЗОЛЯЦИОННОЙ ЛЕНТЫ ЦМИД-ВХ

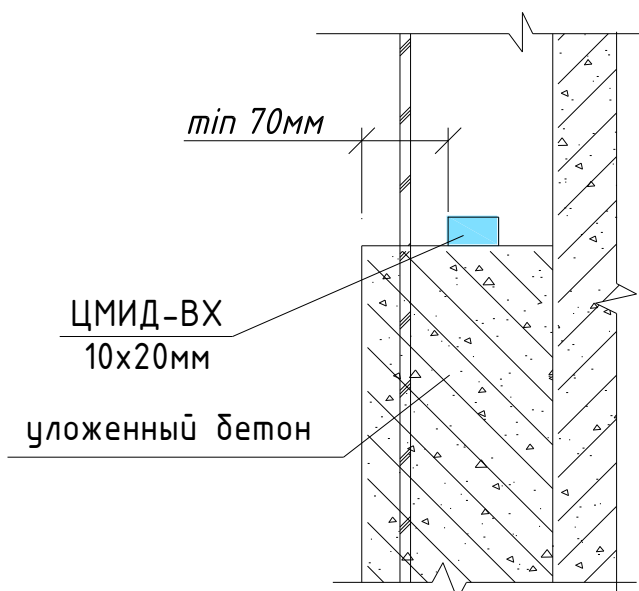
1.1. Условия выполнения работ

Ремонтные работы необходимо выполнять при температуре окружающего воздуха и основания не менее +5°C.

1.2. Производство подготовительных работ

На участке, подлежащем ремонту (см. поз. 1) выполняется ряд следующих операций:

- монтажная поверхность должна быть сухой, очищенной от пыли, остатков бетонного раствора, ржавчины и т.п. мусора.



Поз. 1. Вид участка до производства работ

1.3. Описание применяемых материалов

ЦМИД-ЗВХ - гидроизоляционная лента на натриево-бentonитовой основе для герметизации швов в монолитном строительстве.

Укладывать профиль ЦМИД-ВХ на поверхность, покрытую водой,
ЗАПРЕЩАЕТСЯ

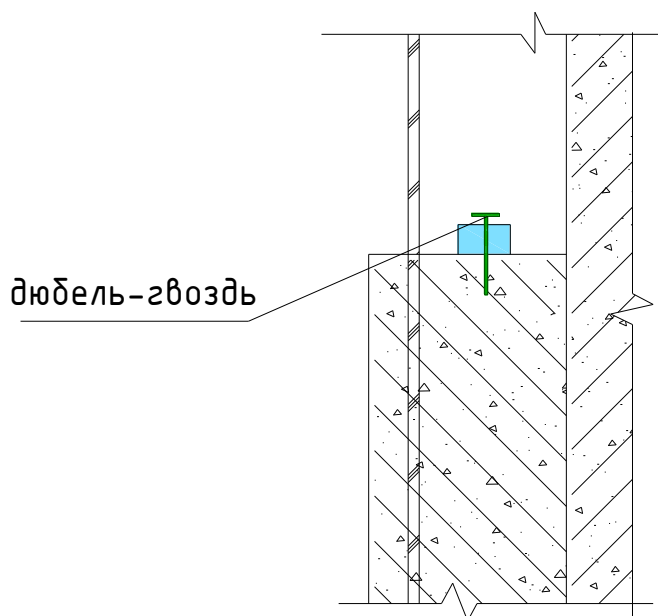
1.4. Производство ремонтных работ

Профиль ЦМИД-ВХ постепенно разматывается и укладывается в бетонное соединение. Затем он прижимается к поверхности через специальную защитную бумажную полосу.

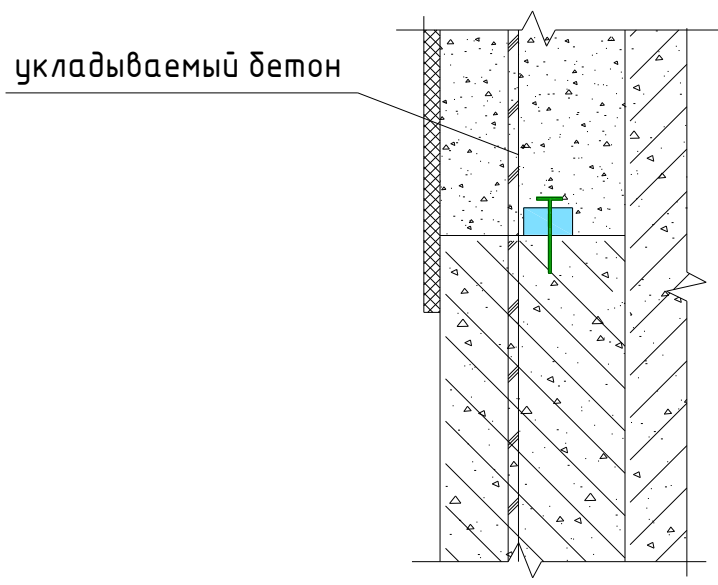
После установки профиля ЦМИД-ВХ бумажная полоса убирается. Концы отдельных отрезков соединяются с целью 100% герметизации бетонных соединений и непрерывности профиля ЦМИД-ВХ.

Профиль ЦМИД-ВХ можно прикрепить к поверхности при помощи гвоздей для бетона или специальной сетки (см. поз. 2). Гвозди забиваются в местах соединения и между ними. Интервал между гвоздями составляет 30 см. В случае невозможности применения гвоздей шнур закрепляется клеем к поверхности. В таком случае с помощью кисти или валика наносится тонкий слой клея на ширину шнура толщиной минимум 0,1 мм. В зависимости от температуры окружающего воздуха и влажности примерно через 15 минут клей меняет свой цвет с серого на черный. В этот момент можно начинать приклеивать ЦМИД-ВХ.

Максимальное время установки ЦМИД-ВХ составляет 2 часа с момента нанесения клея на поверхность. Расход клея при нанесении на профиль ЦМИД-ВХ составляет 31 п.м./л. Клей возможно нанести на влажную поверхность и свежий бетон. Наносить клей на поверхность, залитую водой, ЗАПРЕЩАЕТСЯ.



Поз. 2. Крепление ЦМИД-ВХ при помощи дюбелей



Поз. 3.

