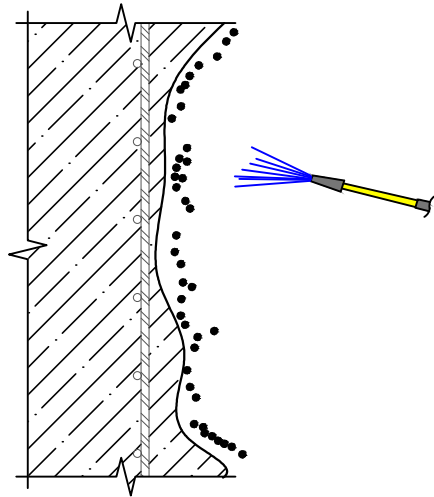
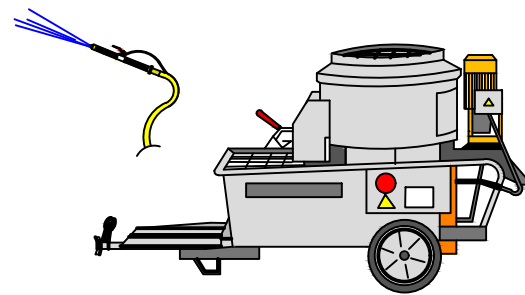
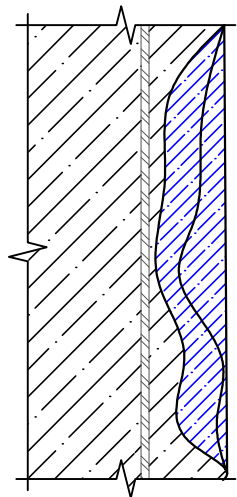


ТЕХНОЛОГИЧЕСКАЯ КАРТА № 19
ТЕХНОЛОГИЯ ПРОИЗВОДСТВА РАБОТ ПО РЕМОНТУ ПЛОЩАДНЫХ РАЗРУШЕНИЙ БЕТОНА
МЕТОДОМ МОКРОГО ТОРКРЕТИРОВАНИЯ С ПРИМЕНЕНИЕМ МАТЕРИАЛА ЦМИД-ЗМФ

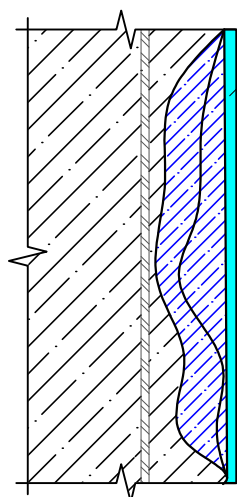
Поз. 1. Гидроструйная (пескоструйная) очистка бетонной поверхности



Поз. 2. Нанесение состава ЦМИД-ЗМФ



Поз. 3. Уход за ремонтным составом ЦМИД-ЗМФ



ЦМИД-ВПС
(Полиэтиленовая пленка)

ПОРЯДОК ПРОИЗВОДСТВА РАБОТ

1. Условия производства работ
 - 1.1. Ремонтные работы необходимо выполнять при температуре окружающего воздуха и основания не менее +5 С.
2. Производство подготовительных работ
 - 2.1 На участке, подлежащем гидроизоляции (см. поз. 1) выполняется следующая операция:
 - При помощи пескоструйного (гидроструйного) аппарата производится очистка поверхности: удаляется пыль, грязь, масляные пятна, слабосвязанных частиц и микроорганизмов (см. поз. 1).
3. Описание применяемых материалов
 - 3.1 ЦМИД-ЗМФ-композиция для приготовления ремонтных растворов требуемой подвижности с высокой адгезией к старому основанию и высокими эксплуатационными свойствами.
4. Приготовление применяемых материалов
 - 4.1 ЦМИД-ЗМФ готовится путем добавления сухой смеси в отмеренное количество чистой воды (120-140 мл на 1 кг сухой смеси). Перемешивание смеси выполняется в один прием. Первое перемешивание производится в течение 3-5 минут до получения однородной массы. Консистенция раствора регулируется количеством воды в указанных пределах. Приготовленный состав имеет пастообразную консистенцию. Перемешивание рекомендуется производить в смесительном бункере шнекового насоса. Подвижность смеси повышается перемешиванием.
5. Производство ремонтных работ
 - 5.1 Перед нанесением ремонтного состава ЦМИД-ЗМФ, поверхность, подлежащая гидроизоляции, тщательно увлажняется, излишки воды удаляются.
 - 5.2 Нанесение ремонтного состава ЦМИД-ЗМФ осуществляется механизированным способом, специальными торкрет-пушками для мокрого нанесения (см. поз. 2).
 Максимальная толщина нанесения за 1 проход при площадном нанесении составляет 50 мм. Максимальная толщина при локальном нанесении слоев составляет 100 мм (см. поз. 2).
 Время использования готовой смеси составляет не более 30-40 минут.
6. Уход

В течение первых трех суток твердения поверхность гидроизоляционного покрытия ЦМИД-ЗМФ рекомендуется увлажнять или укладывать влажными тканевыми материалами, полиэтиленовыми пленками, с целью предотвращения испарения воды, находящейся в гидроизоляционном покрытии посредством прямого воздействия солнечных лучей, а также предотвращения удаления воды из гидроизоляционного покрытия посредством воздействия ветра (см. поз. 3). Избегайте попадания прямых солнечных лучей на отремонтированный участок. При температуре воздуха более +25 С уход осуществляется в течение 2-3 суток.

Для простоты ухода и создания наиболее благоприятных условия набора физико-механических характеристик покрытием ЦМИД-ЗМФ, рекомендуется применять пленкообразующий состав ЦМИД-ВПС (см. поз. 3).


Нанесение материала ЦМИД-ВПС производится сразу после нанесения ремонтного состава ЦМИД-ЗМФ.

Так как состав обладает высокой адгезией к металлу, рабочий инструмент и оборудование очень тщательно очищаются водой и скребком сразу же после окончания работ до полного удаления материала.

Таблица 1

РАСХОД ИСПОЛЪЗУЕМЫХ МАТЕРИАЛОВ ГРУППЫ "ЦМИД"

№ п/п	Наименование материала	Расход
1	ЦМИД-ЗМФ	18,5-19,0 кг/м ² при толщине слоя 10 мм
2	ЦМИД-ВПС	200-400 гр/м ²

Альбом технических решений											
АЛЬБОМ											
Изм.	Кол. доработок	Лист	№ док.	Дата							
Разработал	Халов А.В.				Технология производства работ по ремонту площадных разрушений бетона методом мокрого торкретирования с применением материала ЦМИД-ЗМФ						
Выполнил	Шандалий Н.А.										
Проверил	Халов А.В.										
Технологическая карта №19					<table border="1"> <tr> <td>Стадия</td> <td>Лист</td> <td>Листов</td> </tr> <tr> <td>АТР</td> <td>19</td> <td>50</td> </tr> </table>	Стадия	Лист	Листов	АТР	19	50
Стадия	Лист	Листов									
АТР	19	50									
					 ЗАО «НП ЦМИД»						

Согласовано			
Взам. инв. №			
Подпись и дата			
Инв. № подл.			