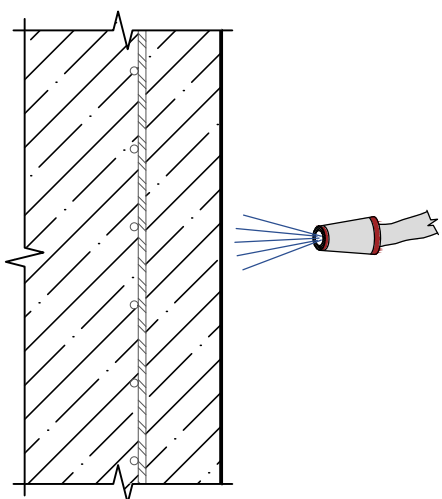
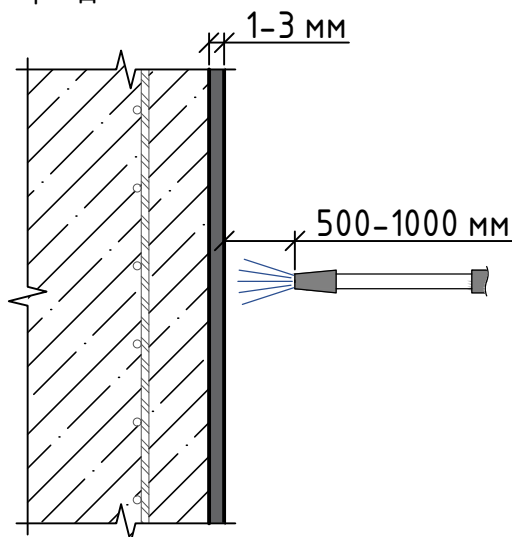


**ТЕХНОЛОГИЧЕСКАЯ КАРТА № 4**  
**ТЕХНОЛОГИЯ ПРОИЗВОДСТВА РАБОТ ПО НАНЕСЕНИЮ ЭЛАСТИЧНОЙ ОБМАЗОЧНОЙ ГИДРОИЗОЛЯЦИИ БЕТОННОЙ ПОВЕРХНОСТИ С ПРИМЕНЕНИЕМ МАТЕРИАЛА ЦМИД-1К Эластик**

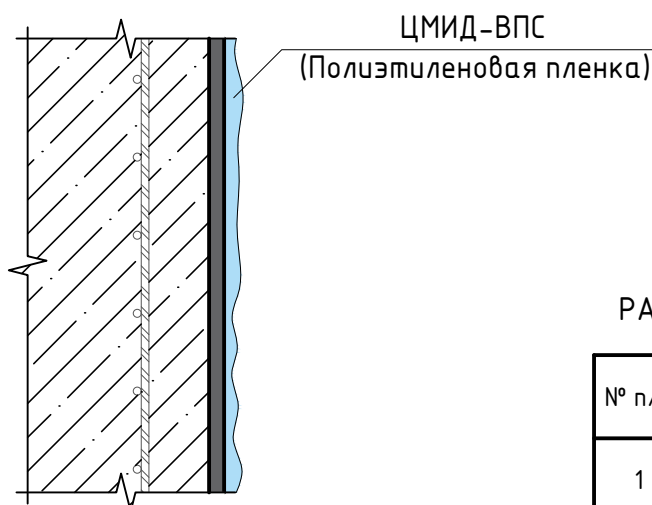
**Поз. 1. Гидроструйная (пескоструйная) очистка бетонной поверхности**



**Поз. 2. Нанесение состава ЦМИД-1К Эластик**



**Поз. 3. Уход за гидроизоляционным покрытием ЦМИД-1К Эластик**



**ПОРЯДОК ПРОИЗВОДСТВА РАБОТ**

1. Условия производства работ
    - 1.1. Ремонтные работы необходимо выполнять при температуре окружающего воздуха и основания не менее +5 С.
  2. Производство подготовительных работ
    - 2.1 На участке, подлежащем гидроизоляции (см. поз. 1) выполняется следующая операция:
      - При помощи пескоструйного (гидроструйного) аппарата производится очистка поверхности: удаляется пыль, грязь, масляные пятна, частицы разрушенного бетона и т.д. (см. поз. 1).
  3. Описание применяемых материалов
    - 3.1 ЦМИД-1К "Эластик" - тонкослойное эластичное полимер-цементное покрытие для защиты бетонных, каменных и металлических поверхностей.
    - 3.2 ЦМИД-ВПС - пленкообразующий состав на парафиновой основе, предназначенный для ухода за свежесушеным бетоном, раствором.
  4. Приготовление применяемых материалов
    - 4.1 ЦМИД-1К "Эластик" готовится путем добавления сухой смеси в отмеренное количество чистой воды (170-190 мл на 1 кг сухой смеси). Перемешивание смеси выполняется в два приема. Первое перемешивание производится в течение 3-4 минут. После первого перемешивания раствору необходимо отстояться в течение 1-2 минут для полного растворения добавок, после чего производится повторное перемешивание. Консистенция раствора регулируется количеством воды в указанных пределах. Приготовленный раствор имеет пастообразную консистенцию. Перемешивание рекомендуется производить миксером. Подвижность смеси повышается перемешиванием, разбавлением дополнительным количеством воды ЗАПРЕЩАЕТСЯ.
    - 4.2 ЦМИД-ВПС поставляется на объект в готовом для применения виде. Перед применением состав ЦМИД-ВПС необходимо перемешать в течение 5-10 минут, до получения однородной жидкости.
  5. Производство ремонтных работ
    - 5.1 Перед нанесением ремонтного состава ЦМИД-1К "Эластик", поверхность, подлежащая гидроизоляции, тщательно увлажняется, излишки воды удаляются.
    - 5.2 Нанесение ремонтного состава ЦМИД-1К "Эластик" может осуществляться вручную (валиком, шпателем, кистью из искусственных жестких волокон) или механизированным способом (используя либо растворонасосы с рабочим давлением не менее 4 атмосфер, либо распылительные устройства) (см. поз. 2).
    - 5.3 Требования к поверхности
      - нанесение ремонтного состава ЦМИД-1К "Эластик" может осуществляться вручную (валиком/шпателем либо кистью; гидроизолируемая поверхность должна соответствовать категории поверхности АЗ (согласно ГОСТ 13015-2012 "Изделия бетонные и железобетонные для строительства. Общие технические условия. Правила приемки, маркировки, транспортирования и хранения). Если категория поверхности гидроизолируемой хуже АЗ, то данная поверхность доводится до требуемого состояния с применением материалов ЦМИД-1К "Плюс" и ЦМИД-З
      - при нанесении состава ЦМИД-1К "Эластик" кистью из искусственных жестких волокон/механизированным способом, к гидроизолируемой поверхности применяются общие условия п. 2. Специальные требования не предъявляются.
- При механизированном способе нанесения допускается придание более жесткой консистенции (190-200 мл воды на 1 кг сухой смеси) раствору ЦМИД-1К "Эластик". Максимальная толщина нанесения за 1 проход составляет 1 мм. Максимальная толщина последовательно нанесенных слоев составляет 3 мм (см. поз. 2).  
 Время схватывания одного слоя составляет 20-60 минут (в зависимости от температуры окружающей среды).

6. Уход  
 В течение первых трех суток твердения поверхность гидроизоляционного покрытия ЦМИД-1К "Эластик" рекомендуется увлажнять или укладывать влажными тканевыми материалами, полиэтиленовыми пленками, с целью предотвращения испарения воды находящейся в гидроизоляционном покрытии посредством прямого воздействия солнечных лучей, а также предотвращения удаления воды из гидроизоляционного покрытия посредством воздействия ветра (см. поз. 3). Избегайте попадания прямых солнечных лучей на отремонтированный участок. При температуре воздуха более +25 С уход осуществляется в течение 2-3 суток.

Для простоты ухода и создания наиболее благоприятных условия набора физико-механических характеристик покрытием ЦМИД-1К "Эластик", рекомендуется применять пленкообразующий состав ЦМИД-ВПС (см. пос. 3).


Нанесение материала ЦМИД-ВПС производится сразу после нанесения гидроизоляционного состава ЦМИД-1К "Эластик".

Так как состав обладает хорошей адгезией к металлу, рабочий инструмент и оборудование очень тщательно очищаются водой и скребком сразу же после окончания работ до полного удаления материала.

Таблица 1

РАСХОД ИСПОЛЬЗУЕМЫХ МАТЕРИАЛОВ ГРУППЫ "ЦМИД"

№ п/п	Наименование материала	Расход
1	ЦМИД-1К "Эластик"	1,45 кг/м <sup>2</sup> при толщине слоя 1 мм
2	ЦМИД-ВПС	200-400 гр/м <sup>2</sup>

АЛЬБОМ ТЕХНИЧЕСКИХ РЕШЕНИЙ											
АЛЬБОМ											
Изм.	Кол. чл.	Лист	№ док.	Дата							
Разработчик	Хлев А.В.				Технологическая карта №4 Производство гидроизоляционных работ с применением материалов "ЦМИД-1К Эластик"						
Выполнил	Шандылай Л.А.										
Проверил	Костыря С.А.										
Порядок производства работ					<table border="1"> <tr> <td>Стадия</td> <td>Лист</td> <td>Листов</td> </tr> <tr> <td>Р</td> <td>4</td> <td>50</td> </tr> </table>	Стадия	Лист	Листов	Р	4	50
Стадия	Лист	Листов									
Р	4	50									
					 ЗАО «НП ЦМИД»						

Согласовано

Взам. инв. №

Подпись и дата

Инв. № подл.